



cultiva
decisiones

Cultiva Decisiones

Una plataforma para facilitar la gestión eficiente y sostenible en el Campo

16 de noviembre 2021



AgroBank



Quiénes somos



Empresa que ofrece servicios y **crea** soluciones en TIC



Fundada en **1969**



Más de **700** profesionales que se dedican principalmente a las TIC



Costa Rica

Ecuador

Portugal

Asturias

Galicia

Cataluña

Madrid

¿Qué es Cultiva Decisiones?

“Plataforma de Agricultura de Precisión basada en **módulos**, para la observación del cultivo y la toma de decisiones del agricultor”



- Punto único de acceso a la información
- Almacenamiento en la nube
- Nos adaptamos a tus necesidades

Actividades en el cultivo



The screenshot shows the 'Cultiva Green' application interface. The main window displays a list of treatments under 'ACTUACIONES'. A dialog box titled 'Editando Actuación' is open, showing the 'Parámetros Actuación' section. The 'Estimación Coste Total de la Actuación' is 0 €. The dialog contains three tables:

Operarios				
Nombre	Categoría	Coste/Hora	Horas	Coste
Manuel García López	Operario	0 €	0	0 €
Totales			0	0 €

Maquinarias					
Alias	Categoría	Tipo	Coste/Hora	Horas	Coste
Totales					

Productos				
Producto	Lote	Cantidad disponible	Cantidad necesaria	Coste
Producto fitosanitario 111_BIS	666	12.3 Kg	0.04 Kg	0 €
Totales		12.3 Kg	0.04 Kg	0 €

Buttons: Guardar, Cancelar

Es muy importante contar con la información de tratamientos proporcionada por el agricultor:

- Complimentar ágilmente información administrativa
- Registro histórico y consulta combinada de datos
- Control de costes asociados a cada tratamiento o a cada actividad

¿Digitalización por obligación o se pueden hacer más cosas?

Georreferenciación de zonas

Caracterización de cultivos y **manejo diferenciado**

Integración con proveedores públicos y privados **agrometeorológicos**

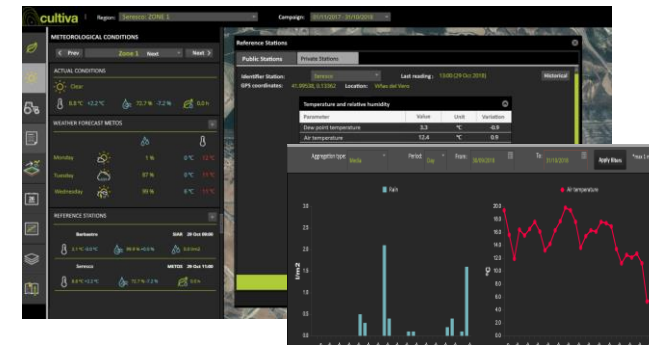
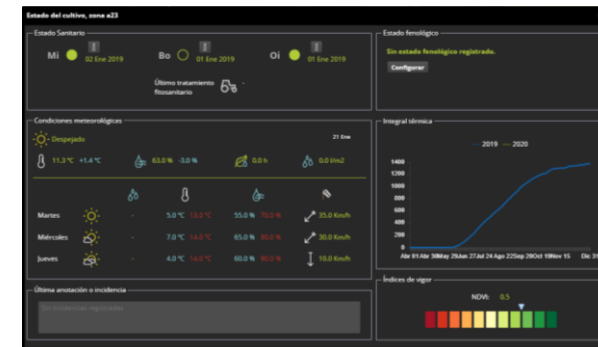
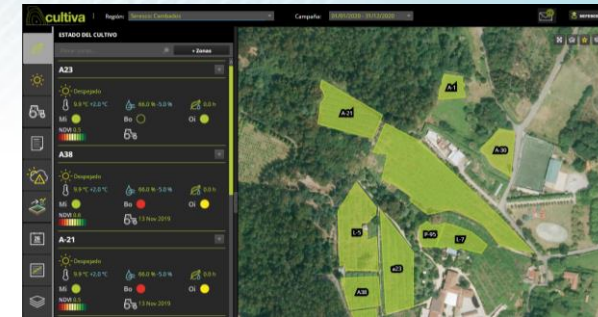
Configuración de **alertas meteorológicas**

Información histórica de temperatura, grados calor, acumulados de precipitación, etc. comparable por campañas, zonas, variedades...

Registro de **actuaciones** en campo: vendimias, podas, riegos, fertilizantes, aplicación de fitosanitarios, con indicación de productos utilizados, maquinaria, operarios, etc.

Generación auto de **Cuaderno de Explotación**

Registro de **anotaciones e incidencias**



¿Digitalización por obligación o se pueden hacer más cosas?

Potente módulo de **Mediciones** de todo tipo, configurables, asociadas a cada zona o a cada punto de muestreo: Análítica de suelo, Seguimiento de maduración, Componentes de rendimiento, Producción

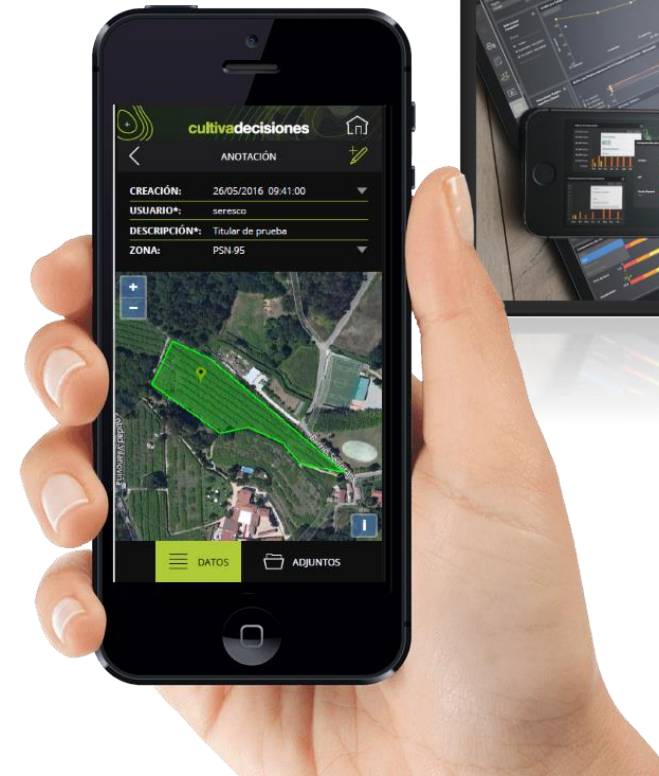
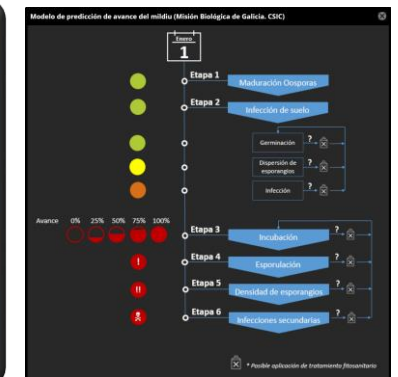
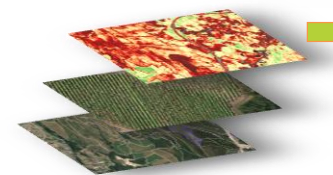
Modelos predictivos: plagas, enfermedades, evolución fenológica, estimaciones de producción, momentos óptimos de recolección, etc.

Integración con otras fuentes: sensores, ERP's, tractores, etc.

Visor de capas: satelitales, vuelos de drones e imágenes procesadas (mapas de suelo, índices NDVI, MSI, etc.)

Dashboard: cuadro de mando con indicadores predefinidos: integral térmica, precipitación y riego acumulado, componentes de maduración, etc.

Aplicación móvil con modo de trabajo offline



Thanks!

1969-2019
ANIVERSARIO **5.0**
/seresco

NUESTRA HISTORIA, TU FUTURO.