



# VISCA

## *Vineyards Integrated Smart Climate Application*

Lleida  
28 de setiembre de 2021

**Joan Girona**  
Investigador (WP4 Leader)  
IRTA  
*joan.girona@irta.cat*



# Introducción



**AGRICULTURA  
SENSIBLE A LAS  
CONDICIONES  
METEOROLÓGICA  
S Y CLIMÁTICAS**



**EL CLIMA FUTURO  
MÁS  
DESFAVORABLE**



**TOMA DE  
DECISIONES  
COMPLEJA**

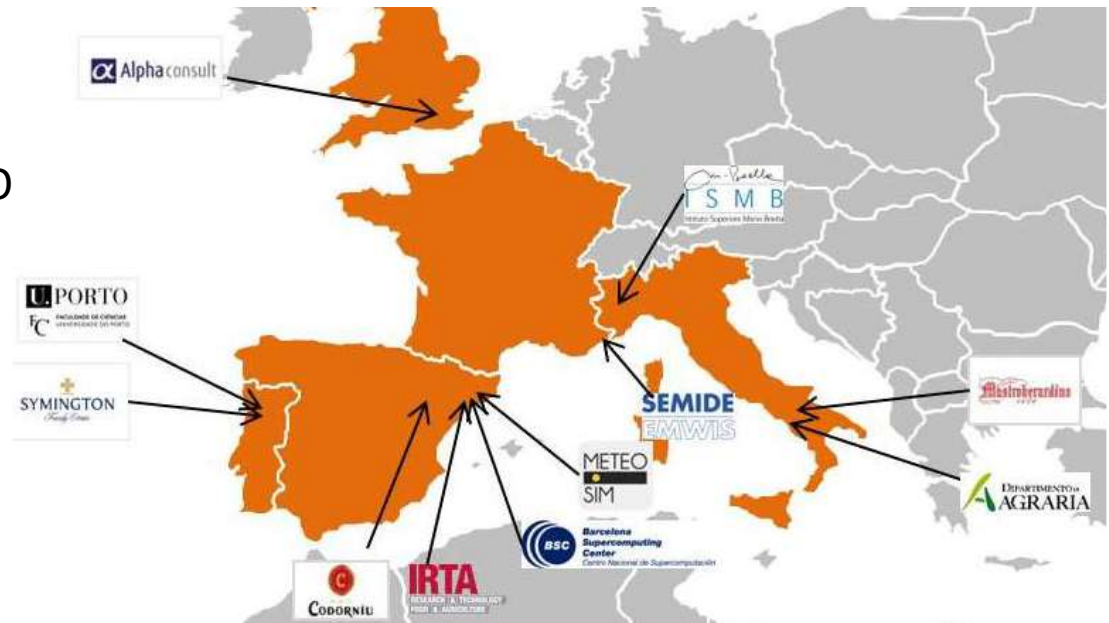


**LA TECNOLOGÍA  
ACTUAL ES CAPAZ  
DE APOYAR AL  
AGRICULTOR EN  
ESTE CAMBIO DE  
PARADIGMA?**



# Partners

- **Usuarios:**
  - CODORNIU, MASTROBERDINO y SYMINGTON
- **Información climática:**
  - METEOSIM, BSC
- **Investigación:**
  - IRTA, UNINA, UPORTO
- **Comunicación:**
  - SEMIDE
- **Explotación:**
  - ALPHA



# VISCA y sus funcionalidades



Definición de viñedos y parcelas



Pronóstico meteorológico y clima



Pronóstico fenológico



Pronóstico niveles de azúcar



Riego (Hidratación)



Datos agronómicos medidos in-situ



Técnicas de gestión: **crop forcing** o **canopy management**

# Pronóstico meteorológico y climático

## Pronóstico meteorológico a corto plazo

Pronóstico determinístico

48 horas  
(1 actualización diaria)

Precipitación, temperatura, humedad relativa, velocidad del viento, radiación solar

## Pronóstico meteorológico a medio plazo

Pronóstico probabilístico

10 días  
( 1 actualización diaria)

Precipitación, temperatura, humedad relativa, velocidad del viento, radiación solar

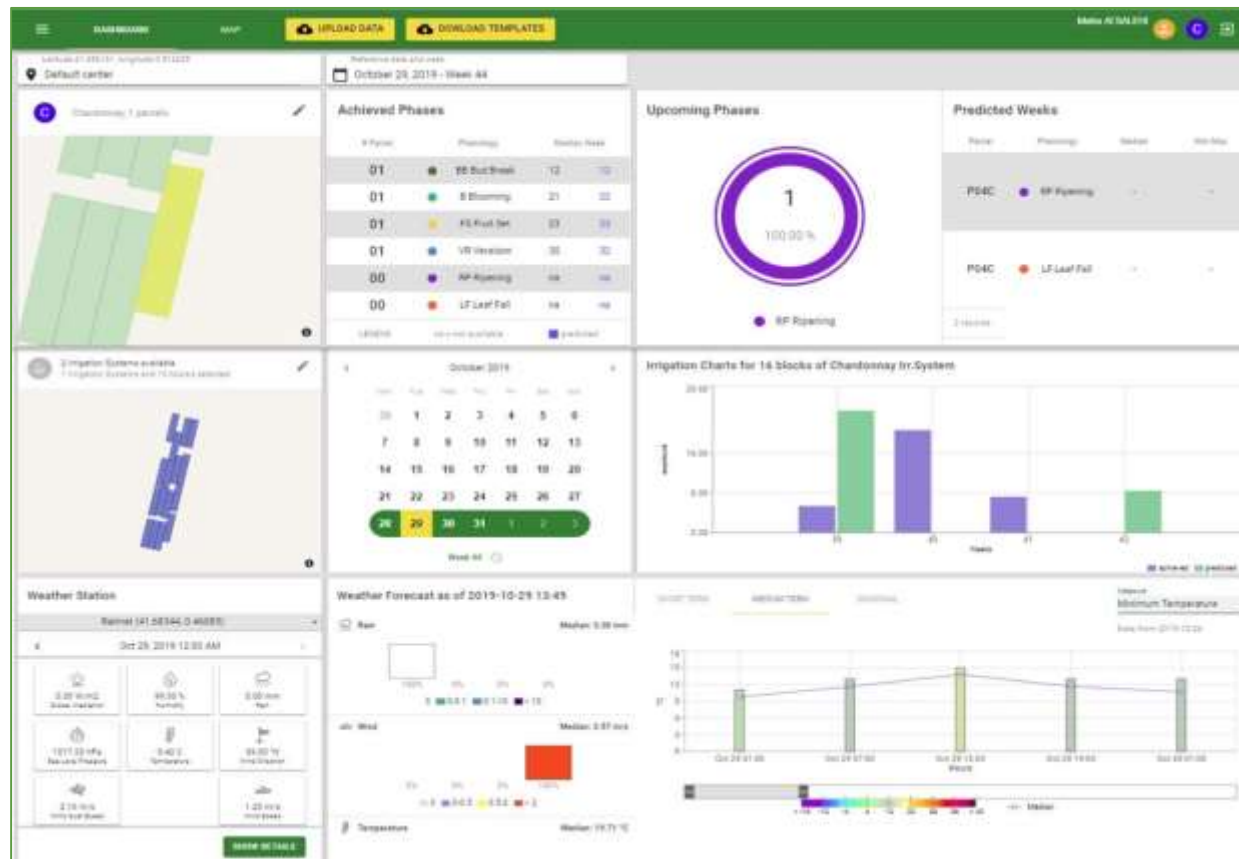
## Pronóstico estacional

Pronóstico probabilístico

6 meses  
(1 actualización mensual)

Precipitación y temperatura

# VISCA, un panel de gestión



# Actividad Experimental para Validar y Ajustar



# Objetivo y Utilidades del DSS VISCA

- **Objetivo general:**
  - Disponer de una herramienta de ayuda a la toma de decisiones que permita planificar, validar y ejecutar las tareas de campo en base a las variables climáticas, las características de las viñas, la disponibilidad de recursos y los objetivos productivos.



# Objetivo y Utilidades del DSS VISCA

- **Utilidades:**

- Gestionar la planificación de les labores y tareas tasques de la viña a corto, medio y largo plazo.
- Gestionar las tareas específicas en función de la evolución de la fisiología y fenología de la viña y de las predicciones de esta evolución.
- Corregir en cualquier momento la planificación de la viña en función de cambios repentinos de cualquier aspecto relevante.
- Identificar, planificar y gestionar la vendimia en función de las características climáticas, y la evolución presente y futura de la uva.



# Gracias!

**Joan Girona**

Investigador IRTA (WP4 Leader)

[joan.girona@irta.cat](mailto:joan.girona@irta.cat)

[www.visca.eu](http://www.visca.eu)



*This project has received funding from the European Union's Horizon 2020 research and innovation programme under grant agreement No 730253.*

**Copyright and legal notice: @ VISCA consortium**

*This document has been produced with the assistance of the European Union. The contents of this document are the sole responsibility of VISCA Consortium and can in no way be taken to reflect the views of the European Union.*